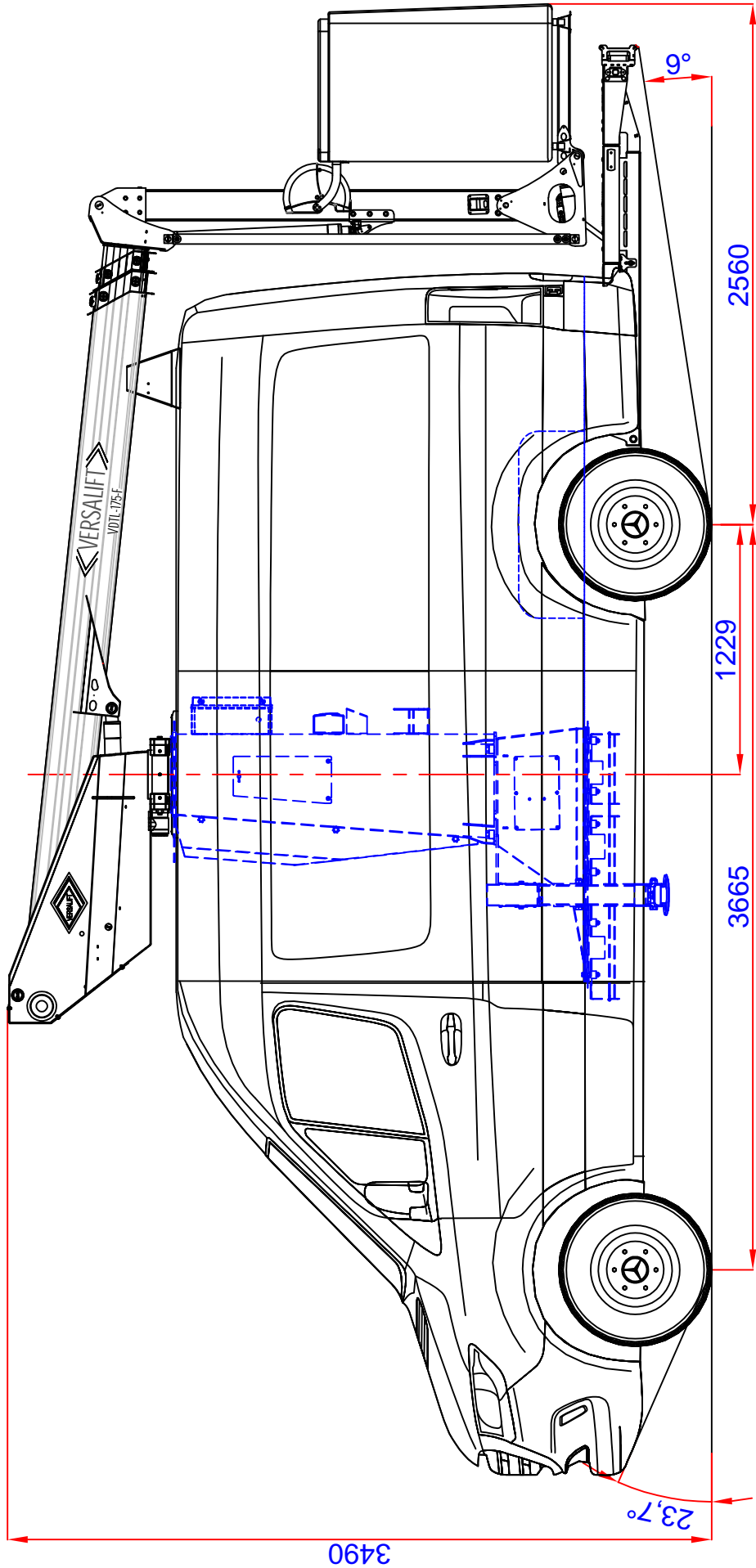
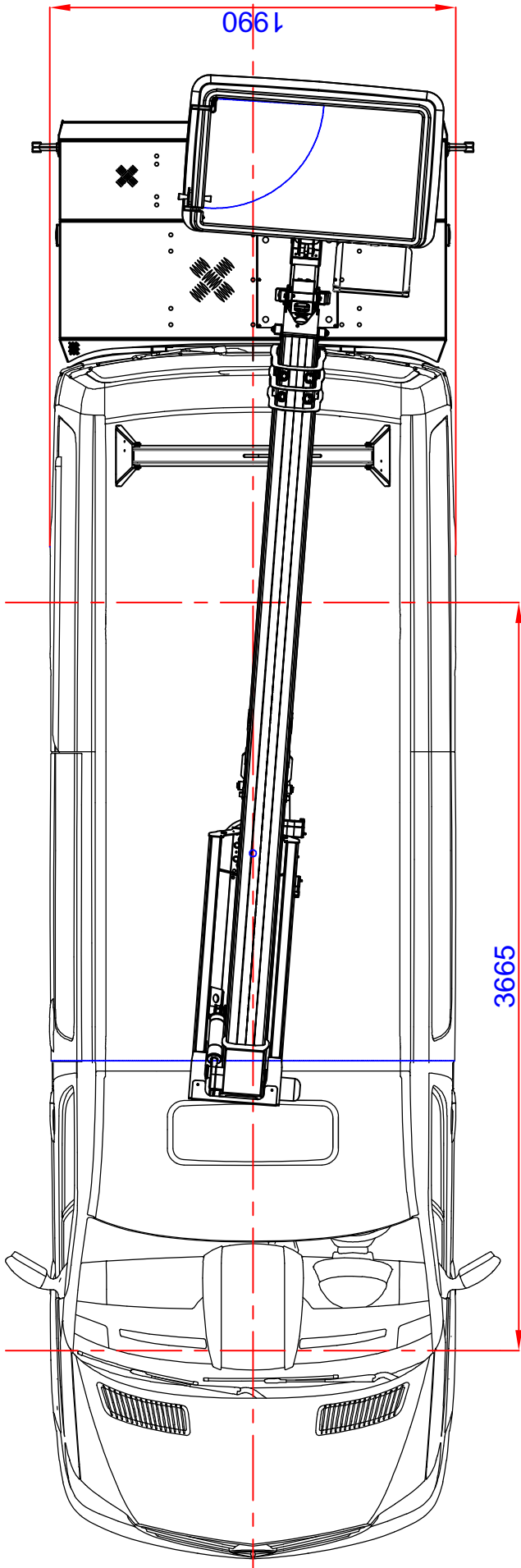



Title / Benennung / Titre <b>VDTL-50-175-F (PR-V731L-A)</b> <b>MB Sprinter van 907 (Euro VI)</b> <b>314 CDI WB/ RS/ Empt. 3665</b>	Dwn. by / Bearb. / Dwb. par <b>HL</b>	Date / Datum / Date <b>20 09 25</b>	Last input / Letzte Änderung / Last modif. Scale / Massstab / Echelle <b>fit</b>	Disclaimers / Haftungsausschluss / avertissement
Notes / Bemerkungen / Remarques <b>907_2018 model</b>	Rev./ Gepr. / Audit par	Rev. date / Datum / Audit par	Cage / Korb / Panier <b>EO-07-12-834-3</b>	Drawing is for guidance only. Equipment shown may not be included in the OC. Die Zeichnung dient nur zur Anweisung. Die Ausrüstung ist nicht im Angebot enthalten.
PROPERTY INFORMATION This drawing, its design, detail, dimension, tolerances and disclosure are the confidential information and exclusive property of TIME INTERNATIONAL, and shall not be traced, reproduced or copied in any manner nor disclosed to any outside party without the prior written consent of TIME INTERNATIONAL, all rights reserved. <b>INFORMATION CONFIDENTIELLE</b> Cette Zeichnung, des détails, des dimensions, des tolérances et des informations confidentielles et la propriété exclusive de TIME INTERNATIONAL, et doivent être conservés et ne pas être divulgués sans l'autorisation écrite de TIME VERSALIFT.	Rear platform / Hinter Ladelfläche / Plati. Arrière <b>EO-08-40-31-1</b>	Axle lock / Achsblockierung / Blockage de pont <b>NO/ NEIN/ NO</b>	Outriggers / Abstützen / Stabilisateurs <b>EO-02-20-503</b>	Drawing number / Zeichnungnr. / Numéro de dessin <b>SD-5020</b>
EIGENTUMSHINWEIS Ce dessin, sa conception, ses détails, ses dimensions, ses tolérances et ses informations confidentielles et la propriété exclusive de TIME VERSALIFT. Ils ne peuvent en aucun cas être copiés, ou transmis à un tiers sans, au préalable, une autorisation écrite de TIME VERSALIFT. Tous droits réservés.	Page/ Seite/ page <b>1</b>	Disclaimers / Haftungsausschluss / avertissement Drawing is for guidance only. Equipment shown may not be included in the OC. Die Zeichnung dient nur zur Anweisung. Die Ausrüstung ist nicht im Angebot enthalten.		



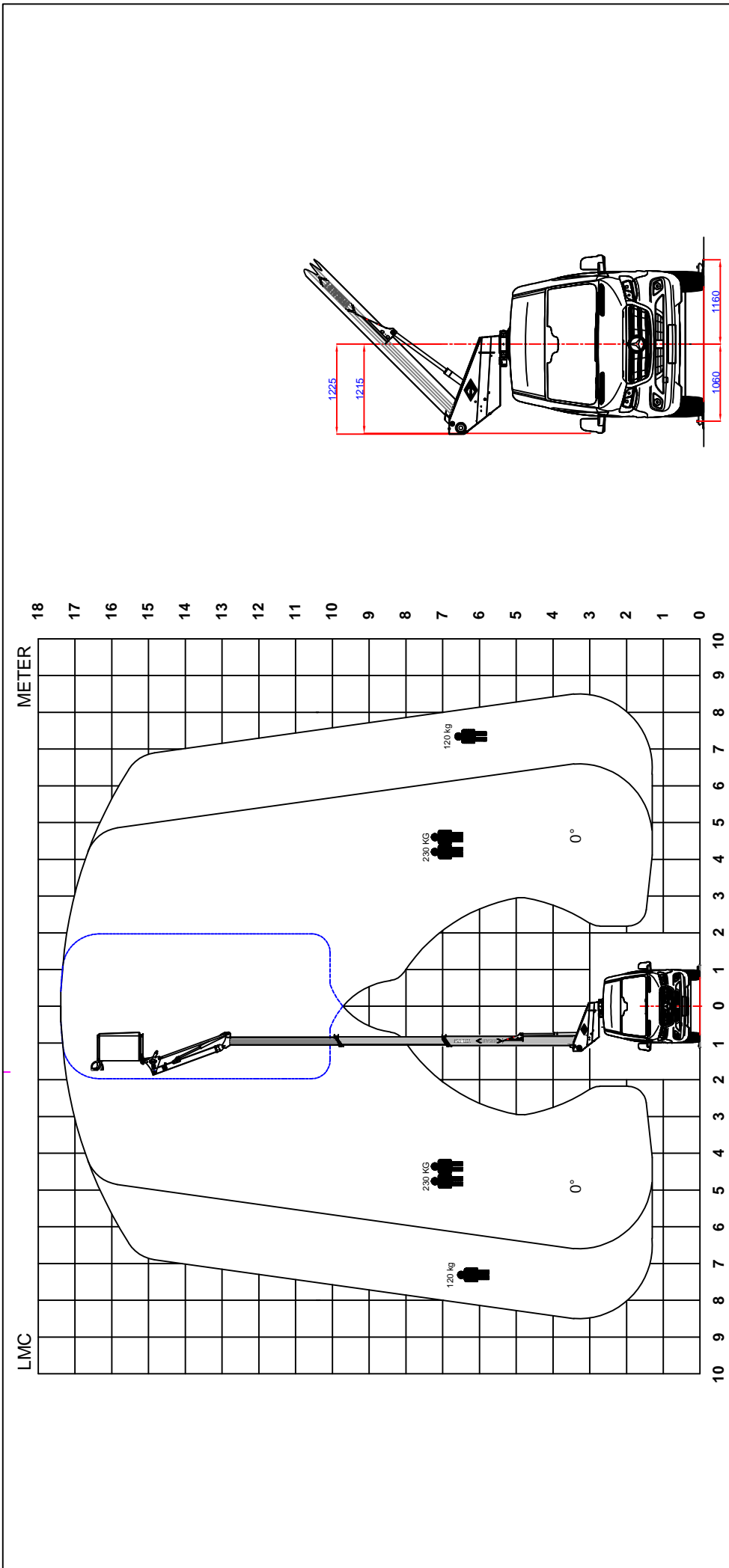
<p>Title / Benennung / Titre  <b>VDTL-50-175-F (PR-V731L-A)</b>  <b>MB Sprinter van 907 (Euro VI)</b>  <b>314 CDI WB/ RS/ Empt. 3665</b></p> <p>Notes / Bemerkungen / Remarques  <b>907_2018 model</b></p>	<p>Drawn by / Bearb. / Dwg. par  <b>HL</b></p> <p>Rev./ Gepr. / Audit par</p> <p>Rear platform / Hinter Ladeläche / Platf. Arrière  <b>E0-08-40-31-1</b></p> <p>Axle lock / Achsblockierung / Blockage de pont  <b>NO/ NEIN/ NO</b></p> <p>Drawing number / Zeichnungnr. / Numéro de dessin  <b>SD-5020</b></p>	<p>Date / Datum / Date  <b>20 09 25</b></p> <p>Rev. date / Datum / Audit par</p> <p>Cage / Korb / Panier  <b>E0-07-12-834-3</b></p> <p>Outriggers / Abstützen / Stabilisateurs  <b>E0-02-20-503</b></p> <p>Page/ siehe page  <b>3</b></p>	<p>Disclaimer /  <b>Haftungs-</b>  <b>ausschluss /</b>  <b>avertissement</b></p> <p>Drawing is for  guidance only.  Equipment shown  may not be  included in the OC.  Die Zeichnung  dient nur zur  Anleitung. Die  Ausstattung ist  nicht im Angebot  enthalten.</p> <p>Le dessin est à  titre indicatif  seulement.  Les équipements  représentés ne  sont pas forcément  dans l'offre.</p> <p>last input / Letzte Änderung / Last modif.  Scale / Massstab / Echelle  fit</p> <p><b>VERSALIFT</b></p> <p>A <b>TIME</b> PRODUCT  www.versaliftinternational.com</p> <p><b>PROPERTY INFORMATION</b>  This drawing, its design, details, dimension, tolerances and disclosure are the confidential information and exclusive property of TIME INTERNATIONAL, and shall not be traced, reproduced or copied in any manner nor disclosed to any outside party without the prior written consent of TIME INTERNATIONAL, all rights reserved.</p> <p><b>INFORMATION CONFIDENTIELLE</b>  Diese Zeichnung, die konstruktiven Einzelheiten, Abmessungen, Toleranzen und die Offenlegung sind das geistige Eigentum von TIME INTERNATIONAL, und dürfen in keinem Fall nachgezeichnet oder veröffentlicht werden ohne ausdrückliche schriftliche Genehmigung von TIME INTERNATIONAL, alle Rechte vorbehalten.</p> <p><b>EIGENTUMSHINWEIS</b>  Ce dessin, sa conception, ses détails, ses dimensions, ses tolérances sont des informations confidentielles et la propriété exclusive de TIME VERSALIFT. Ils ne peuvent en aucun cas être copiés, ou transmis à un tiers sans, au préalable, une autorisation écrite de TIME VERSALIFT. Tous droits réservés.</p>
--	---	---	--



<p>Title / Benennung / Titre  <b>VDTL-50-175-F (PR-V731L-A)</b>  <b>MB Sprinter van 907 (Euro VI)</b>  <b>314 CDI WB/ RS/ Empt. 3665</b></p> <p>Notes / Bemerkungen / Remarques  <b>907_2018 model</b></p>	 <p><b>A TIME PRODUCT</b>  <a href="http://www.versaliftinternational.com">www.versaliftinternational.com</a></p>	<p>Disclaimers /          Haftungsausschluss /          avertissement</p> <p>Drawing is for          guidance only.          Equipment shown          may not be          included in the OC.          Die Zeichnung          dient nur zur          Anweisung. Die          Ausrüstung ist          nicht im Angebot          enthalten.</p> <p>Le dessin est à          titre indicatif.          L'équipement          n'est pas inclus          dans le offre.</p>
<p>Dwn. by / Bearb. / Dwb. par  <b>HL</b></p> <p>Rev./ Gepr. / Audit par</p>	<p>Date / Datum / Date  <b>20 09 25</b></p> <p>Rev. date / Datum / Audit par</p>	<p>Scale / Massstab / Echelle  <b>fit</b></p>
<p>Rear platform / Hinter Ladeläche / Platf. Arrière  <b>E0-08-40-31-1</b></p> <p>Axle lock / Achsblockierung / Blockage de pont  <b>NO/ NEIN/ NO</b></p> <p>Drawing number / Zeichnungnr / Numéro de dessin  <b>SD-5020</b></p>	<p>Cage / Korb / Panier  <b>E0-07-12-834-3</b></p> <p>Outriggers / Abstützen / Stabilisateurs  <b>E0-02-20-503</b></p> <p>Page/ Seite/ page  <b>4</b></p>	<p><b>PROPERTY INFORMATION</b>          This drawing, its design detail, dimension, tolerances and disclosure are the confidential information and exclusive property of TIME INTERNATIONAL, and shall not be traced, reproduced or copied in any manner nor disclosed to any outside party without the prior written consent of TIME INTERNATIONAL, all rights reserved.</p> <p><b>INFORMATION SUR LA PROPRIÉTÉ</b>          Le dessin, les détails, dimensions, tolérances et annexes sont des informations confidentielles et propriétés exclusives de TIME VERSALIFT et peuvent être copier, reproduit ou transmis.</p>

**INFORMATION CONFIDENTIELLE**  
 Diese Zeichnung, die konstruktiven Einzelheiten, Abmessungen, Toleranzen und die Offenlegung sind das geistige Eigentum von TIME INTERNATIONAL, und dürfen in keinem Fall nachgezeichnet oder veröffentlicht werden ohne ausdrückliche schriftliche Genehmigung von TIME INTERNATIONAL, alle Rechte vorbehalten.

**EIGENTUMSHINWEIS**  
 Ce dessin, sa conception, ses détails, ses dimensions, ses tolérances sont des informations confidentielles et la propriété exclusive de TIME VERSALIFT. Ils ne peuvent en aucun cas être copiés, ou transmis à un tiers sans, au préalable, une autorisation écrite de TIME VERSALIFT. Tous droits réservés.



Horizontal outreach may be reduced due to vehicle stability / Die seitliche Reichweite kann sich abhängig von der Standsicherheit des Fahrzeuges reduzieren / Sensibilisation horizontale peut être réduite en raison de la stabilité du véhicule  
 The actual outreach may vary from the diagram / Die tatsächliche Reichweite kann vom Diagramm abweichen / La portée actuelle peut varier selon le schéma

Title / Benennung / Titre VDTL-50-175-F (PR-V731L-A) MB Sprinter van 314 CDI 314 CDI WB/ RS/ Empt. 3665		Working height / Arbeitshöhe / Hauteur de travail 17,3 M		Dwn. by / Bearb. / Dwn. par HL		Date / Datum / Date 20 09 25		Last updr. / Letzte Änderung / Last modific fit	
Slope / Neigung / Pente QUER/XVERS 3° LONG/LÄNGS 5° (5%/8%)		Platform height / Korbodenhöhe / Hauter plancher 15,3 M		Rev./Gépr./ Audit par		Scale / Masstab / Echelle		Page/ Seite/ Page 2	
PROPERTY INFORMATION This drawing, its design detail, dimension, tolerances and disclosure are the confidential information and exclusive property of TIME INTERNATIONAL, and shall not be traced, reproduced or copied in any manner nor disclosed to any outside party without the prior written consent of TIME INTERNATIONAL, all rights reserved. INFORMATION SUR LA PROPRIÉTÉ Le dessin, ses détails, dimensions, tolérances et annexes sont des informations confidentielles et propriétés exclusives de TIME VERSALIFT et peuvent pas être copier, reproduit ou transmis.		Cageload / Korblast / Charge max dans la nacelle 120 KG/ 230 KG		Drawing number / Zeichnung-nr. / Numéro de dessin SD-5020-2		Axle lock / Achselblockierung / Blockage de pont NO/ NEIN/ NO		Flyboom / Korbarm / Braas pendulaire 140° 2000 MM (H3)	
Horizontal outreach / Seitliche Reichweite / Deport latérale MAX 8,50 M/ 6,60 M		Horizontal outreach / Seitliche Reichweite / Deport latérale MAX 8,50 M/ 6,60 M		Flyboom / Korbarm / Braas pendulaire 140° 2000 MM (H3)		Flyboom / Korbarm / Braas pendulaire EO-05-151-24		EIGENTUMSHINWEIS Diese Zeichnung, die konstruktiven Einzelheiten, Abmessungen, Toleranzen und Mitteilungen sind vertraulich und ausschließlich Eigentum von TIME INTERNATIONAL und dürfen in keinem Fall nachgezeichnet oder vervielfältigt noch an dritte weitergeleitet werden ohne ausdrückliche schriftliche Genehmigung von TIME INTERNATIONAL, alle Rechte vorbehalten. INFORMATION CONFIDENTIELLE Ce dessin, sa conception, ses détails, ses dimensions, ses tolérances, ses annexes, sont des informations confidentielles et la propriété exclusive de TIME VERSALIFT. Ils ne peuvent en aucun cas être copiés, ou transmis à un tiers sans, au préalable, une autorisation écrite de TIME VERSALIFT. Tous droits réservés.	





A **TIME** PRODUCT

FARSØ

DATE 20 09 25

LIFT TYPE :		VDTL-50-175-F		VEHICLE		MB Sprinter 907		
DRAWING N° :		SD-5020-1		TYPE		314 CDI van (Euro VI)		
	TOTAL		FRONTAXLE		REARAXLE		WHEEL BASE	
	WEIGHT		WEIGHT		WEIGHT			3665 mm
GVW	3500						DISTANCE FROM FRONTAXLE	
GVAW/Axle guaranty			1860		2250			
WEIGHT UNLOAD	2135		1275		860			
PAYLOAD	1365		585		1390			
LIFT INCL. ECO-BUCKET	620		62		558			3300 mm
RISER	0		0		0			0 mm
SUBFRAME/MOUNTING BRACKETS	130		51		79			2240 mm
FRONT OUTRIGGERS	90		34		56			2300 mm
REAR OUTRIGGERS	0		0		0			0 mm
HYD. SPRING LOCK	0		0		0			0 mm
REAR PLATFORM	65		-27		92			5200 mm
WORKSHOP	0		0		0			0
FLAT/BED	0		0		0		0 mm	
INTERIOR	0		0		0		2200 mm	
COUNTER WEIGHT	0		0		0		0 mm	
OIL ETC.	35		14		21		2240 mm	
MOUNTING HARDWARE	80		31		49		2250 mm	
DRIVER	0	80	0	58	0	22	1000 mm	
PASSENGER	0	80	0	58	0	22	1000 mm	
FUEL	0	60	0	35	0	25	1500 mm	
TOTAL	3155	3375	1438	1590	1717	1785		
PAYLOAD LEFT	345	125	422	270	533	465		

MADE BY HL

**NOTES :**

All measurements and weights are approximate.  
 Deviation possible.  
 Technical alterations reserved.  
 Reinforced front axle (code A50).